



АДМИНИСТРАЦИЯ ГОРОДА ПЕРМИ
ДЕПАРТАМЕНТ ЗЕМЕЛЬНЫХ ОТНОШЕНИЙ

РЕШЕНИЕ

о размещении объектов № 1513 от 09.08.2019

г. Пермь, ул. Сибирская, 15

Департамент земельных отношений администрации города Перми в соответствии с пунктом 3 статьи 39.36 Земельного кодекса Российской Федерации, Положением о порядке и условиях размещения объектов на землях или земельных участках, находящихся в государственной или муниципальной собственности, на территории Пермского края без предоставления земельных участков и установления сервитутов, утвержденным постановлением Правительства Пермского края от 22.07.2015 № 478-п

разрешает ООО «Новая городская инфраструктура Прикамья» (ИНН 5902817382, ОГРН 1035900082206, место нахождения: 614065, г. Пермь, ул. Архитектора Связева, д. 35)

размещение объекта: сети водоотведения для подключения строящихся объектов в жилом районе ИВА-1 (1 этап 5-ого микрорайона 2 очереди-кварталы 5.3.1 (МКД) и 5.3.2

способ размещения объекта: подземный

на землях: государственная собственность на которые не разграничена

на срок: 11 месяцев

местоположение: кадастровый номер земельного участка 59:01:4219248:568, г. Пермь, Мотовилихинский район, жилой район «Ива».

Территория, согласно схеме, расположена в зонах с особыми условиями использования территорий: охранный зона объектов электросетевого хозяйства, приаэродромная территория аэродрома аэропорта Большое Савино.

ООО «Новая городская инфраструктура Прикамья»:

1. Соблюдать правила охраны электрических сетей, установленные постановлением Правительства Российской Федерации от 24.02.2009 № 160 «О порядке установления охранных зон объектов электросетевого хозяйства и особых условий использования земельных участков, расположенных в границах таких зон».

2. Соблюдать правила охранных зон воздушного пространства, установленные постановлением Правительства Российской Федерации от 11.03.2010 № 138 «Об утверждении Федеральных правил использования воздушного пространства Российской Федерации».

ООО «Новая городская инфраструктура Прикамья» в соответствии с пунктом 7(2) Положения о порядке и условиях размещения объектов на землях или земельных участках, находящихся в государственной или муниципальной собственности, на территории Пермского края без предоставления земельных участков и установления сервитутов, утвержденного постановлением

Правительства Пермского края от 22.07.2015 № 478-п, представить в департамент земельных отношений в течении 1 месяца с момента размещения объектов материалы контрольной геодезической съемки размещенных объектов на бумажном

и электронном носителях на безвозмездной основе.

В соответствии со статьей 20¹ Закона Пермского края от 14.09.2011 № 805-ПК «О градостроительной деятельности в Пермском крае» ООО «Новая городская инфраструктура Прикамья»:

Не позднее, чем за 10 рабочих дней до начала строительства и реконструкции безвозмездно передать в департамент градостроительства и архитектуры администрации города Перми один экземпляр копий разделов проектной документации, предусмотренных пунктом 1 части 12 статьи 48 Градостроительного кодекса Российской Федерации.

В течение 10 рабочих дней после окончания работ по строительству, реконструкции безвозмездно передать в департамент градостроительства и архитектуры администрации города Перми схему, отображающую расположение объекта и сетей инженерно-технического обеспечения, подписанную ООО «Новая городская инфраструктура Прикамья», с приложением текстового и графического описания местоположения границ охранной и санитарно-защитной зоны, перечень координат характерных точек границ такой зоны.

Приложение: схема предполагаемых к использованию земель или части земельного участка с координатами поворотных точек границы земельного участка (на 1 л. в 1 экз.).

Начальник отдела предоставления
земельных участков по работе
с юридическими лицами



Н.М. Санникова

Схема предполагаемых к использованию земель или части земельного участка

Объект: Сети водоотведения для подключения строящихся объектов в жилом районе ИВА-1 (1 этап 5-ого микрорайона

2 очереди- кварталы 5.3.1 (МКД) и 5.3.2

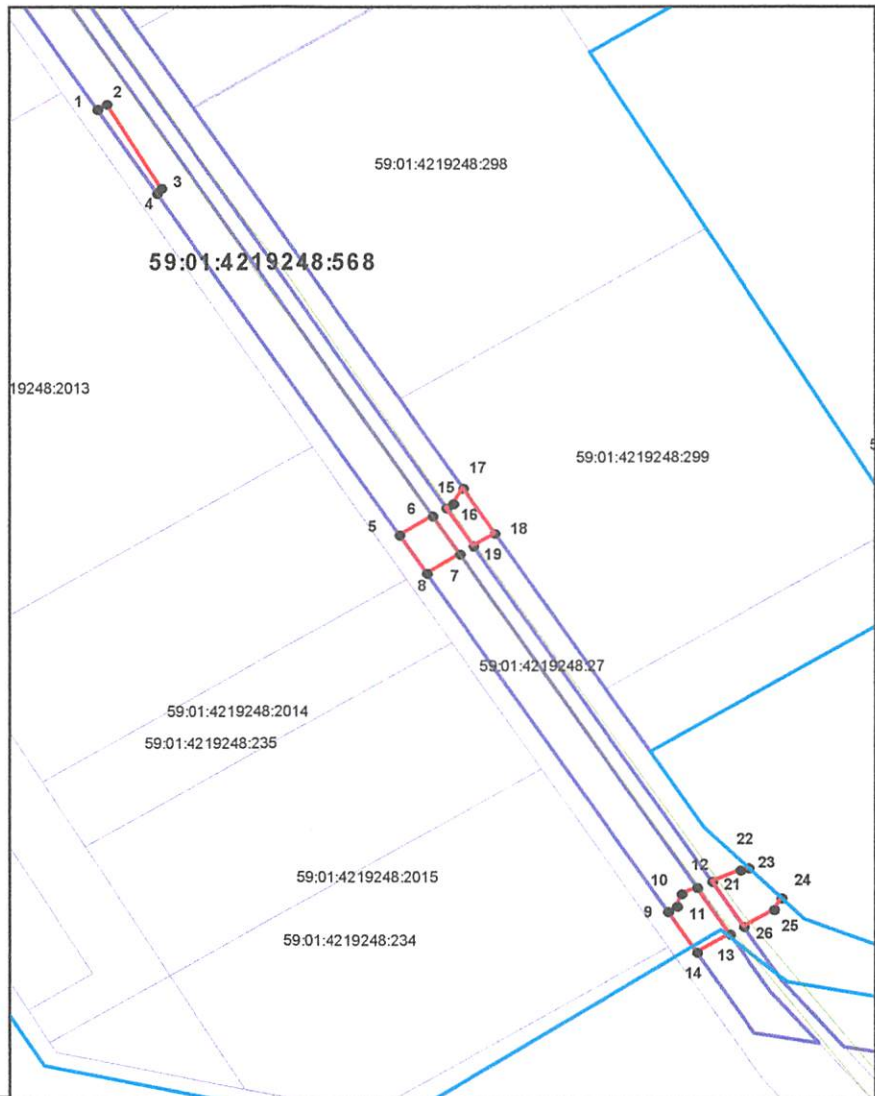
Местоположение: КН 59:01:4219248:568-Пермский край, г. Пермь, Мотовилихинский район, жилой район Ива

Площадь земель или части земельного участка, кв.м: 540

Категория земель: земли населенных пунктов

Вид разрешенного использования: КН 59:01:4219248:568-для строительства сетей инженерно-технического обеспечения - водоснабжения и водоотведения жилых домов

Каталог координат, м		
№ точки границы	X	Y
участок №1-площадь 58 кв.м.		
1	517800,89	2237221,24
2	517802,29	2237223,56
3	517779,69	2237237,02
4	517778,29	2237235,93
участок №2-площадь 118 кв.м.		
5	517686,40	2237295,71
6	517691,57	2237303,85
7	517681,31	2237310,51
8	517676,11	2237302,42
участок №3-площадь 136 кв.м.		
9	517585,05	2237361,69
10	517586,49	2237363,90
11	517589,84	2237365,03
12	517591,50	2237368,82
13	517579,02	2237376,93
14	517574,13	2237368,80
участок №4-площадь 82 кв.м.		
15	517693,78	2237307,20
16	517694,87	2237308,90
17	517698,97	2237311,13
18	517699,06	2237311,28
19	517686,90	2237319,18
20	517683,50	2237313,88
участок №5-площадь 146 кв.м.		
21	517593,14	2237372,54
22	517596,21	2237379,46
23	517596,76	2237381,60
24	517588,69	2237389,71
25	517585,59	2237387,86
26	517581,06	2237380,40



Условные обозначения:

- в новой образованная часть границы земельного участка
- существующая часть границы, имеющиеся в ГКН сведения о которой достаточны для определения ее местоположения
- граница кадастрового квартала
- зона с особыми условиями использования территорий
- территориальная зона
- 59:01:4410272 — номер кадастрового квартала
- 59:01:4410272:15 — номер учтенного земельного участка

Масштаб 1:2000

Описание границ смежных землепользователей:

от точки 1 до точки 4 участок КН 59:01:4219248:568
от точки 4 до точки 1 земли КН 59:01:0000000:45196

от точки 5 до точки 6 участок КН 59:01:4219248:568
от точки 6 до точки 7 участок КН 59:01:4219248:27
от точки 7 до точки 8 участок КН 59:01:4219248:568
от точки 8 до точки 5 земли КН 59:01:0000000:45196

от точки 9 до точки 12 участок КН 59:01:4219248:568
от точки 12 до точки 13 участок КН 59:01:4219248:27
от точки 13 до точки 14 участок КН 59:01:4219248:568
от точки 14 до точки 9 земли КН 59:01:0000000:45196

Описание границ смежных землепользователей:

от точки 15 до точки 17 участок КН 59:01:4219248:568
от точки 17 до точки 18 участок КН 59:01:4219248:299
от точки 18 до точки 19 участок КН 59:01:4219248:568
от точки 19 до точки 15 участок КН 59:01:4219248:27

от точки 21 до точки 23 участок КН 59:01:4219248:568
от точки 23 до точки 24 участок КН 59:01:4219248:299
от точки 24 до точки 26 участок КН 59:01:4219248:568
от точки 26 до точки 21 участок КН 59:01:4219248:27



Заявитель: по доверенности от ООО "Новая городская инфраструктура Прикамья"

Владимирова А. Л.

подпись, печать